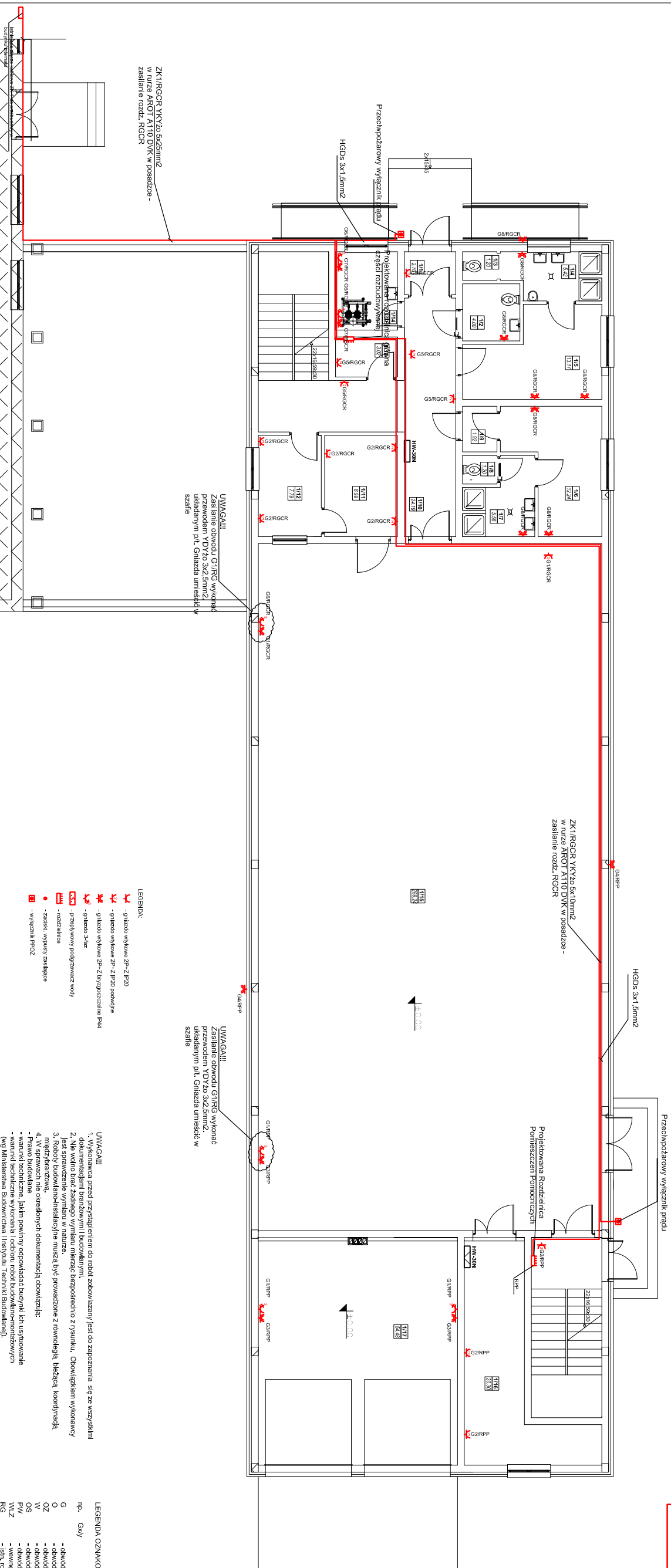


RZUT PRZYZIEMIĄ

UKŁAD SIECIOWY TN-C-S OCHRONA PRZECIWPORAŻENIOWA SZYBKE, SAMOCZYNNE WYŁĄCZENIE ZASILANIA











CZĘŚĆ ISTNIEJĄCA

ZK1/RGCR YKYžo 5x25mm2
w rużze AROT A110 DVK w posadce -
zasilanie rozd. RGCR

UWAGA!!!
Zasilanie obwodu G1/RG wykonad
przewodem YDYżo 3x2,5mm2.
układanym p/t. Gniazda umieścić v
szafie

UWAGA!!!
Zasilanie obwodu G1/RG wykonać przewodem YDY 20 3x2,5mm².
układanym p/t. Gniazda umieścić w szafie

- LEGENDA:**
-  - gnizda wykłowe 2P+Z P20
 -  - gnizda wykłowe 2P+Z P20 podwójne
 -  - gnizda wykłowe 2P+Z brygadzistoidalne P44
 -  - gnizda 3-az
 -  - przyprowy podgrzewacz wody
 -  - rozdzielnice
 -  - zaciski, wypusty zasilające
 -  - wyłącznik PPOŻ

1. Wykonano przed przystąpieniem do robót zobowiązany jest do zapoznania się ze wszystkimi UAWAGAMI.
2. Wykonawca przed przystąpieniem do budowlanych i montażowych:
- 2.1. Musi posiadać: a) uprawnienia do zawodu b) ubezpieczenie odpowiedzialności z tytułu wykonywania swych obowiązków w zakresie budowlano-montażowym c) ubezpieczenie odpowiedzialności z tytułu prowadzenia działalności budowlano-montażowej
3. Roboty budowlano-montażowe muszą być prowadzone z dozwoloną liczbą kierowników, nadzorców, mistrzów, malarzy, elektryków, itp.
4. W sprawach nie określonych dokumentacją obowiązującą:
- 4.1. Prawo budowlane i Inne polne ustawy, rozporządzenia, biuletyn ich uszczególnienie i warunki techniczne wykonania i odbioru robót budowlano-montażowych (wg Ministerstwa Budownictwa i Inżynierii Technicznej Budowlanej).
- 4.2. Inne polskie prawo, rozporządzenia, biuletyn ich uszczególnienie i warunki techniczne wykonania i odbioru robót budowlano-montażowych (wg Ministerstwa Budownictwa i Inżynierii Technicznej Budowlanej).
- 4.3. Instrukcje, wytyczne i warunki techniczne podmurowania i dostawców materiałów
5. Wykresy i przekroje należy i przynajmniej przez cały okres oddziaływania robót, nakazy zakazujące przemieszczania się i opuszczenia o wyznaczonych godzinach, takiej samej jak straża lub stop oddziaływania robót.
6. Oddziaływanie budowlanych i montażowych robót na otoczenie i środowisko.
7. Instrukcje w pominięciu wszelkich dodatkowych wytycznych i warunków.
8. Instrukcje w pominięciu wszelkich dodatkowych wytycznych i warunków.
9. Instrukcje w pominięciu wszelkich dodatkowych wytycznych i warunków.
10. Instrukcje w pominięciu wszelkich dodatkowych wytycznych i warunków.
11. Instrukcje w pominięciu wszelkich dodatkowych wytycznych i warunków.
12. Instrukcje w pominięciu wszelkich dodatkowych wytycznych i warunków.
13. Instrukcje w pominięciu wszelkich dodatkowych wytycznych i warunków.
14. Instrukcje w pominięciu wszelkich dodatkowych wytycznych i warunków.
15. Instrukcje w pominięciu wszelkich dodatkowych wytycznych i warunków.
16. Instrukcje w pominięciu wszelkich dodatkowych wytycznych i warunków.
17. Instrukcje w pominięciu wszelkich dodatkowych wytycznych i warunków.
18. Instrukcje w pominięciu wszelkich dodatkowych wytycznych i warunków.
19. Instrukcje w pominięciu wszelkich dodatkowych wytycznych i warunków.
20. Instrukcje w pominięciu wszelkich dodatkowych wytycznych i warunków.
21. Instrukcje w pominięciu wszelkich dodatkowych wytycznych i warunków.
22. Instrukcje w pominięciu wszelkich dodatkowych wytycznych i warunków.
23. Instrukcje w pominięciu wszelkich dodatkowych wytycznych i warunków.
24. Instrukcje w pominięciu wszelkich dodatkowych wytycznych i warunków.
25. Instrukcje w pominięciu wszelkich dodatkowych wytycznych i warunków.
26. Instrukcje w pominięciu wszelkich dodatkowych wytycznych i warunków.
27. Instrukcje w pominięciu wszelkich dodatkowych wytycznych i warunków.
28. Instrukcje w pominięciu wszelkich dodatkowych wytycznych i warunków.
29. Instrukcje w pominięciu wszelkich dodatkowych wytycznych i warunków.
30. Instrukcje w pominięciu wszelkich dodatkowych wytycznych i warunków.
31. Instrukcje w pominięciu wszelkich dodatkowych wytycznych i warunków.
32. Instrukcje w pominięciu wszelkich dodatkowych wytycznych i warunków.
33. Instrukcje w pominięciu wszelkich dodatkowych wytycznych i warunków.
34. Instrukcje w pominięciu wszelkich dodatkowych wytycznych i warunków.
35. Instrukcje w pominięciu wszelkich dodatkowych wytycznych i warunków.
36. Instrukcje w pominięciu wszelkich dodatkowych wytycznych i warunków.
37. Instrukcje w pominięciu wszelkich dodatkowych wytycznych i warunków.
38. Instrukcje w pominięciu wszelkich dodatkowych wytycznych i warunków.
39. Instrukcje w pominięciu wszelkich dodatkowych wytycznych i warunków.
40. Instrukcje w pominięciu wszelkich dodatkowych wytycznych i warunków.
41. Instrukcje w pominięciu wszelkich dodatkowych wytycznych i warunków.
42. Instrukcje w pominięciu wszelkich dodatkowych wytycznych i warunków.
43. Instrukcje w pominięciu wszelkich dodatkowych wytycznych i warunków.
44. Instrukcje w pominięciu wszelkich dodatkowych wytycznych i warunków.
45. Instrukcje w pominięciu wszelkich dodatkowych wytycznych i warunków.
46. Instrukcje w pominięciu wszelkich dodatkowych wytycznych i warunków.
47. Instrukcje w pominięciu wszelkich dodatkowych wytycznych i warunków.
48. Instrukcje w pominięciu wszelkich dodatkowych wytycznych i warunków.
49. Instrukcje w pominięciu wszelkich dodatkowych wytycznych i warunków.
50. Instrukcje w pominięciu wszelkich dodatkowych wytycznych i warunków.
51. Instrukcje w pominięciu wszelkich dodatkowych wytycznych i warunków.
52. Instrukcje w pominięciu wszelkich dodatkowych wytycznych i warunków.
53. Instrukcje w pominięciu wszelkich dodatkowych wytycznych i warunków.
54. Instrukcje w pominięciu wszelkich dodatkowych wytycznych i warunków.
55. Instrukcje w pominięciu wszelkich dodatkowych wytycznych i warunków.
56. Instrukcje w pominięciu wszelkich dodatkowych wytycznych i warunków.
57. Instrukcje w pominięciu wszelkich dodatkowych wytycznych i warunków.
58. Instrukcje w pominięciu wszelkich dodatkowych wytycznych i warunków.
59. Instrukcje w pominięciu wszelkich dodatkowych wytycznych i warunków.
60. Instrukcje w pominięciu wszelkich dodatkowych wytycznych i warunków.
61. Instrukcje w pominięciu wszelkich dodatkowych wytycznych i warunków.
62. Instrukcje w pominięciu wszelkich dodatkowych wytycznych i warunków.
63. Instrukcje w pominięciu wszelkich dodatkowych wytycznych i warunków.
64. Instrukcje w pominięciu wszelkich dodatkowych wytycznych i warunków.
65. Instrukcje w pominięciu wszelkich dodatkowych wytycznych i warunków.
66. Instrukcje w pominięciu wszelkich dodatkowych wytycznych i warunków.
67. Instrukcje w pominięciu wszelkich dodatkowych wytycznych i warunków.
68. Instrukcje w pominięciu wszelkich dodatkowych wytycznych i warunków.
69. Instrukcje w pominięciu wszelkich dodatkowych wytycznych i warunków.
70. Instrukcje w pominięciu wszelkich dodatkowych wytycznych i warunków.
71. Instrukcje w pominięciu wszelkich dodatkowych wytycznych i warunków.
72. Instrukcje w pominięciu wszelkich dodatkowych wytycznych i warunków.
73. Instrukcje w pominięciu wszelkich dodatkowych wytycznych i warunków.
74. Instrukcje w pominięciu wszelkich dodatkowych wytycznych i warunków.
75. Instrukcje w pominięciu wszelkich dodatkowych wytycznych i warunków.
76. Instrukcje w pominięciu wszelkich dodatkowych wytycznych i warunków.
77. Instrukcje w pominięciu wszelkich dodatkowych wytycznych i warunków.
78. Instrukcje w pominięciu wszelkich dodatkowych wytycznych i warunków.
79. Instrukcje w pominięciu wszelkich dodatkowych wytycznych i warunków.
80. Instrukcje w pominięciu wszelkich dodatkowych wytycznych i warunków.
81. Instrukcje w pominięciu wszelkich dodatkowych wytycznych i warunków.
82. Instrukcje w pominięciu wszelkich dodatkowych wytycznych i warunków.
83. Instrukcje w pominięciu wszelkich dodatkowych wytycznych i warunków.
84. Instrukcje w pominięciu wszelkich dodatkowych wytycznych i warunków.
85. Instrukcje w pominięciu wszelkich dodatkowych wytycznych i warunków.
86. Instrukcje w pominięciu wszelkich dodatkowych wytycznych i warunków.
87. Instrukcje w pominięciu wszelkich dodatkowych wytycznych i warunków.
88. Instrukcje w pominięciu wszelkich dodatkowych wytycznych i warunków.
89. Instrukcje w pominięciu wszelkich dodatkowych wytycznych i warunków.
90. Instrukcje w pominięciu wszelkich dodatkowych wytycznych i warunków.
91. Instrukcje w pominięciu wszelkich dodatkowych wytycznych i warunków.
92. Instrukcje w pominięciu wszelkich dodatkowych wytycznych i warunków.
93. Instrukcje w pominięciu wszelkich dodatkowych wytycznych i warunków.
94. Instrukcje w pominięciu wszelkich dodatkowych wytycznych i warunków.
95. Instrukcje w pominięciu wszelkich dodatkowych wytycznych i warunków.
96. Instrukcje w pominięciu wszelkich dodatkowych wytycznych i warunków.
97. Instrukcje w pominięciu wszelkich dodatkowych wytycznych i warunków.
98. Instrukcje w pominięciu wszelkich dodatkowych wytycznych i warunków.
99. Instrukcje w pominięciu wszelkich dodatkowych wytycznych i warunków.
100. Instrukcje w pominięciu wszelkich dodatkowych wytycznych i warunków.

- LEGENDA OZNAKOWANIA OBWODÓW:**
- | np. | Gx/y |
|------|--|
| G | - obwód gniazda użytkowych |
| O | - obwód oświetlenia |
| Δ | - obwód okablowania zewnętrznego |
| OS | - obwód okablowania wentylatorów dachowych |
| W | - obwód zasilania odpisywz szaf |
| PW | - obwód zasilania przep. podgrz. wody |
| WZ | - wentylacja naturalna |
| WZ | - wentylacja grawitacyjna |
| WZ | - wentylacja mechaniczna |
| RGR | - rozdział energii zasilania |
| RR | - rozdział zasilania |
| ZK-3 | - przebiornik złącza kablowe |
- x** - kabley nr obwodu elektrycznego
y - symbol oznaczenia obwodu

Nazwa i adres obiektu:	Rozbudowa Szpitalnego Oddziału Szkieletowo-Wytworawczego w Kozłupku o budowę sali sportowej wraz z zapleczem, okryte kolożką, gm. Miodosław, Powiat, dz. nr 172/1-184		
Inwestor:	STAROSTWO POWIATOWE W SZULCIE		
Projektant:	Biuro Projektowe 31		
Wykonawca:	RAJONOWA FIRMOWA		
Projektant:	mgr inż. Grzegorz Gontko upr. nr POL00124/PWO/CEM/DA	Brutto:	elektryczna
Sprawdził:	mgr inż. Michał Głusz upr. nr POL00124/PWO/CEM/DA	Skala:	1:100
Typu rysunku:	RZU PRZEGLIĘZIEM A-1, plan gruntu		

ERROR: syntaxerror
OFFENDING COMMAND: --nostringval--

STACK:

/Title
()
/Subject
(D:20151019085148+02'00')
/ModDate
()
/Keywords
(PDFCreator Version 0.9.5)
/Creator
(D:20151019085148+02'00')
/CreationDate
(Piotr)
/Author
-mark-